

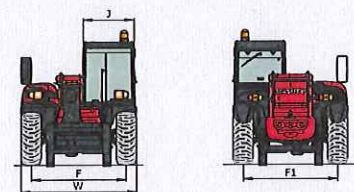
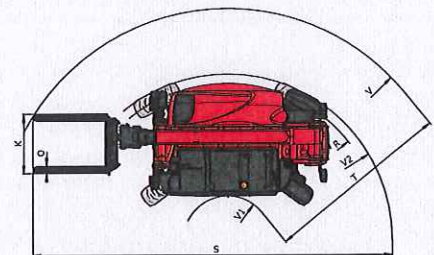
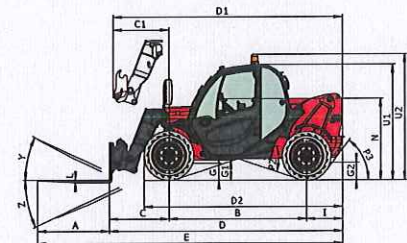
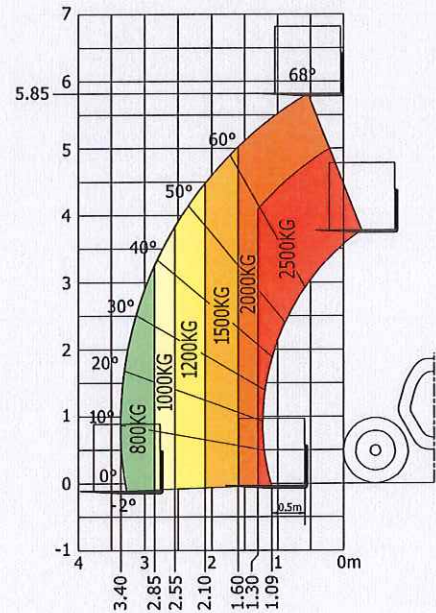
# MT625H

## MT 625 H

<b>Levage</b>	
Capacité max.	2500 kg
Hauteur de levage max.	5.85 m
Effort d'arrachement avec benne (ISO 8313)	3427 daN
<b>Temps à vide</b>	
Levée	8.0 s
Descente	5.4 s
Sortie télescope	5.6 s
Rentrée télescope	4.3 s
Cavage	3.5 s
Déversement	3.6 s
<b>Pneumatiques</b> 12-16.5 12PR SKS CL TUBELESS	
<b>Freinage</b>	
Frein de service	hydraulique multidisques à bain d'huile
Frein de parking	fonctionnement automatique - type négatif
<b>Moteur</b> KUBOTA STAGE III B / FINAL TIER 4	
Type	V3307-DI-T-E4B
Cylindres	4 cylindres - 3331 cm <sup>3</sup>
Puissance	75 cv/55.4 kW
Couple max.	265 Nm
Injection	directe
Refroidissement	eau
Effort de traction en charge	3550 daN
<b>Transmission</b> hydrostatique	
Inverseur de marche	électrohydraulique
Nombre de rapports (avant/arrière)	2/2
Vitesse de déplacement max. (peut varier selon la réglementation applicable)	25 km/h
Mode de direction	4 roues directrices - 3 modes de direction JSM <sup>®</sup> Joystick multi-fonction coupure de mouvements aggravants - Norme EN15000
<b>Commandes</b>	
<b>Hydraulique</b>	
Pompe	à engrenage avec diviseur de débit 90 l/min - 235 bar
<b>Réservoirs</b>	
Système de refroidissement	12 l
Huile moteur	11.2 l
Huile hydraulique	115 l
Carburant	63 l
<b>Poids à vide (avec fourches)</b>	4800 kg
<b>Dimensions</b>	
C. Porte-à-faux AV au tablier	0.99 m
B. Empattement	2.30 m
I. Porte-à-faux AR	0.60 m
D. Longueur hors tout au tablier	3.90 m
G1. Garde au sol	0.33 m
J. Largeur hors tout cabine	0.79 m
F. Voie AV	1.49 m
W. Largeur hors tout	1.81 m
U1. Hauteur hors tout	1.92 m
Fourches standard (longueur x largeur x épaisseur)	1200 x 125 x 45 mm
Rayon de braquage (ext. roues)	3.31 m
<b>Bruits et vibrations</b>	
Bruit au poste de conduite (L <sub>pA</sub> )	76 dB
Bruit à l'environnement (L <sub>wA</sub> )	104 dB
Vibration sur l'ensemble mains/bras	<2.50 m/s <sup>2</sup>

## Abaque tout-terrain norme EN1459 annexe B

### Machine sur pneus avec fourches



<b>mm</b>	<b>D2</b> 3275	<b>I</b> 603	<b>P3</b> 52°	<b>V1</b> 765
<b>A</b> 1200	<b>E</b> 5094	<b>J</b> 797	<b>R</b> 3150	<b>V2</b> 3310.5
<b>B</b> 2300	<b>F</b> 1492	<b>K</b> 1015	<b>S</b> 6651.5	<b>W</b> 1813
<b>C</b> 991	<b>F1</b> 1492	<b>L</b> 45	<b>T</b> 3935	<b>Y</b> 12°
<b>C1</b> 928	<b>G</b> 240	<b>N</b> 1314	<b>U1</b> 1920	<b>Z</b> 117°
<b>D</b> 3894	<b>G1</b> 330	<b>O</b> 125	<b>U2</b> 2054	
<b>D1</b> 3831	<b>G2</b> 253	<b>P2</b> 37°	<b>V</b> 4700	

Cette publication présente le descriptif des versions et possibilités de configuration des produits Manitou qui peuvent différer en équipement. Les équipements présentés dans cette brochure peuvent être de série, en option, ou non disponibles suivant les versions. Manitou se réserve le droit, à tout moment et sans préavis, de modifier les spécifications décrites et représentées. Les spécifications portées n'engagent pas le constructeur. Pour plus de détails, contactez votre concessionnaire Manitou. Document non contractuel. Présentation des produits non contractuelle. Liste des spécifications non exhaustive. Les logos ainsi que l'identité visuelle de l'entreprise sont la propriété de Manitou et ne peuvent être utilisés sans autorisation. Tous droits réservés. Les photos et schémas contenus dans la présente brochure ne sont fournis qu'à des fins de consultation et à titre indicatif.

MANITOU BF SA - Société anonyme à conseil d'administration - Capital social : 39 547 824 euros - 857 802 508 RCS Nantes

