

Fiche technique :

# 220 TJ ST5

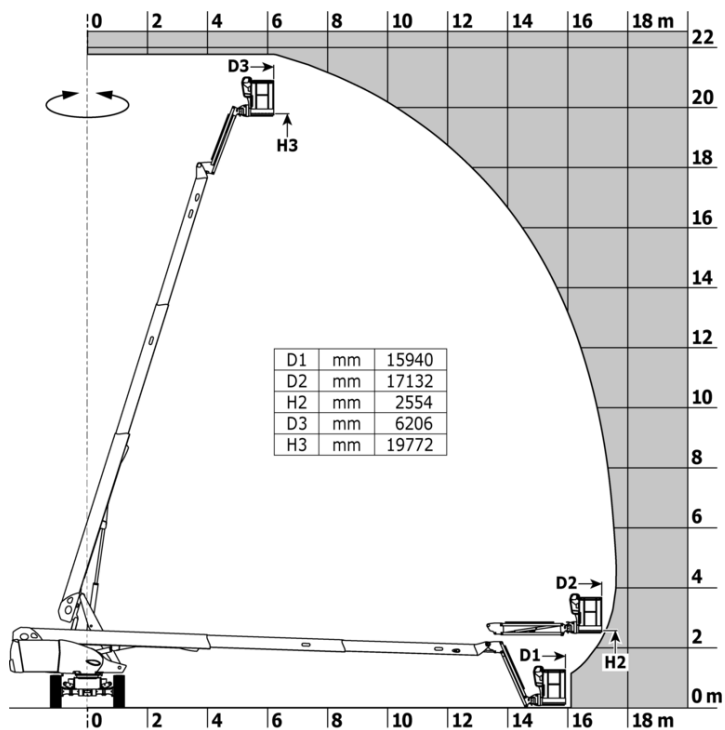


| Capacités                                      |         | Métrique   |
|--|---------|--|
| Hauteur de travail                             | h21     | 21.77 m  |
| Hauteur de plate-forme                         | h7      | 19.77 m  |
| Déport max.                                    |         | 17.63 m  |
| Rotation du bras pendulaire (haut / bas)       |         | +69 ° / -66 °  |
| Capacité de la nacelle                         | Q       | 230 kg   |
| Rotation tourelle                              |         | 360 °  |
| Rotation de la nacelle (droite / gauche)       |         | 90 ° / 90 °  |
| Nombre de personnes (intérieur / extérieur)    |         | 2 / 2  |
| Poids et dimensions                            |         |  |
| Poids de la nacelle*                           |         | 11850 kg   |
| Longueur du panier x Largeur du panier         | lp / ep | 2.10 m x 0.80 m  |
| Longueur hors-tout                             | l1      | 9.80 m   |
| Largeur hors tout                              | b1      | 2.48 m   |
| Hauteur hors tout                              | h17     | 2.66 m   |
| Longueur hors tout repliée                     | l9      | 7.29 m   |
| Hauteur hors tout repliée                      | h18     | 2.72 m   |
| Hauteur plancher (accès)                       | h20     | 0.39 m   |
| Longueur pendulaire                            | l13     | 2 m  |
| Déport du contrepoids (tourelle à 90°)         | a7      | 1.35 m   |
| Rayon de braquage extérieur                    | Wa3     | 6.19 m   |
| Garde au sol au centre de l'empattement        | m2      | 0.44 m   |
| Empattement                                    | y       | 2.80 m   |
| Performances                                   |         |  |
| Vitesse d'entraînement - en transport          |         | 4.40 km/h  |
| Vitesse d'entraînement - élevée                |         | 1 km/h   |
| Pente franchissable                            |         | 40 %   |
| Dévers autorisé                                |         | 4 °  |
| Roues  |         |  |
| Type de roues                                  |         | Pneumatiques pleins  |
| Roues motrices (avant / arrière)               |         | 2 / 2  |
| Roues directrices (avant / arrière)            |         | 2 / 0  |
| Freinage sur roues (avants / arrières)         |         | 0 / 2  |
| Moteur/batterie                                |         |  |
| Marque du moteur / Modèle du moteur            |         | Yanmar - 3TNV88C   |
| Puissance du moteur I.C. (ch) / Puissance (kW) |         | 37 ch / 27.50 kW   |
| Divers   |         |  |
| Pression au sol                                |         | 18.20 dan/cm2  |
| Pression hydraulique                           |         | 340 bar  |
| Capacité du réservoir hydraulique              |         | 94 l   |
| Réservoir à carburant                          |         | 72 l   |
| Bruit à l'environnement (LwA)                  |         | < 105 dB   |
| Conformité aux normes                          |         |  |
| Cette machine est conforme aux normes :        |         | Directives européennes : 2006/42/CE - Machines (refonte EN280:2013) - 2004/108/EC (EMC) - 2006/95/CE (Basse tension) |

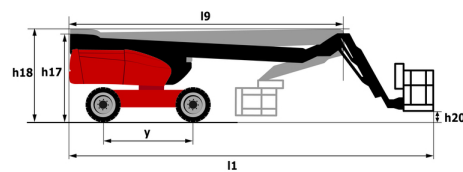
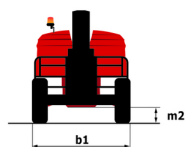
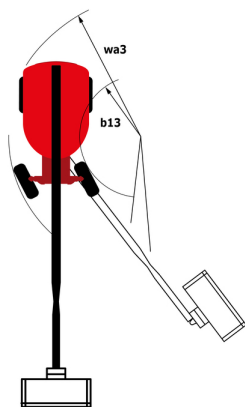
\*Varie selon les options et les normes du pays dans lequel la machine est livrée.

## 220 TJ ST5 - Abaques

### Abaque de charge pour nacelles élévatrices



## 220 TJ ST5 - Schémas d'encombrement



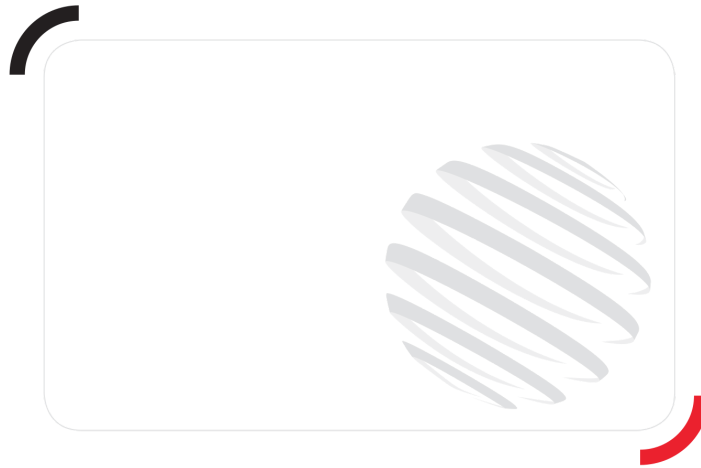
# Équipements

## Standard

4 mouvements simultanés  
 4 roues motrices  
 Aide au diagnostic intégré  
 Alarme sonore et témoins lumineux (dévers, surcharge, descente)  
 Blocage du différentiel sur pont arrière  
 Commandes proportionnelles  
 Compensation électronique du panier  
 Déverrouillage du dévers  
 Essieu avant oscillant  
 Grand écran de base en couleur  
 Gyrophare à led  
 Horamètre  
 Interrupteur d'arrêt d'urgence dans le panier et la tourelle  
 Jauge à carburant avec témoin niveau bas  
 Machine connectée  
 Moteur avec DPF  
 Moteur monté sur plateau coulissant  
 Panier entièrement galvanisé avec plancher démontable  
 Pompe LS  
 Pompe électrique de secours  
 Pont avant à glissement limité  
 Prédiposition 230V  
 Rotation continue de la tourelle  
 Système d'élingage rapide et facile  
 Système « Stop & Go »

## Optionnel

Bip sur tous les mouvements  
 Bip sur translation  
 Clapet étouffoir  
 Contrôle d'accès par clavier pour Easy Link  
 Coupe batterie  
 Easy link avec anti-démarrage à distance  
 Génératrice embarquée (3,5 ou 5kW)  
 Huile hydraulique biodégradable  
 Huile hydraulique pour le froid  
 Informations sur l'orientation de la tourelle  
 Kit de sécurité (hamais + casque)  
 Panier galvanisé 2 100 mm avec porte latérale  
 Peinture personnalisée  
 Phare de travail  
 Pneumatiques renforcés  
 Pneus pleins non marquants  
 Pot d'échappement pare-étincelles  
 Prise 110 ou 230 V avec disjoncteur différentiel  
 Prise 230V avec disjoncteur différentiel  
 Protection écran sur le boîtier de commande inférieur  
 Préchauffage du bloc moteur  
 Prédiposition eau  
 Réchauffeur de batterie  
 SPS : Système de protection secondaire  
 Serrure à clef du réservoir de carburant  
 Serrure à clé sur capot tourelle  
 Télécommande pour le transport



**Siège Social**

B.P. 249 - 430 rue de l'Aubinière

44150 Ancenis Cedex - France

Tel: +33 (0)2 40 09 10 11 - Fax: +33 (0)2 40 09 10 97

[www.manitou.com](http://www.manitou.com)



Cette publication présente le descriptif des versions et possibilités de configuration des produits Manitou qui peuvent différer en équipement. Les équipements présentés dans cette brochure peuvent être de série, en option, ou non disponibles suivant les versions. Manitou se réserve le droit, à tout moment et sans préavis, de modifier les spécifications décrites et représentées. Les spécifications portées n'engagent pas le constructeur. Pour plus de détails, contactez votre concessionnaire Manitou. Document non contractuel. Présentation des produits non contractuelle. Liste des spécifications non exhaustive. Les logos ainsi que l'identité visuelle de l'entreprise sont la propriété de Manitou et ne peuvent être utilisés sans autorisation. Tous droits réservés. Les photos et schémas contenus dans la présente brochure ne sont fournis qu'à des fins de consultation et à titre indicatif.

Manitou BF SA - Société anonyme à conseil d'administration - Capital social : 39 668 399 euros - 857 802 508 RCS Nantes